

Tipps & Tricks



conny.runge@fgq-beratung.de

Der Euro-Schlüssel



Dieser spezielle Türöffner ermöglicht den **Zugang lediglich einem eingeschränkten Personenkreis**, der auf besondere Einrichtungen und Ausgestaltung angewiesen ist. Nötig ist eine gesonderte Sicherung, um die zum Teil sehr kostspieligen Anlagen **vor Beschädigung durch Vandalismus zu schützen** und die **Sauberkeit/Hygiene zu gewährleisten**. Insbesondere blinde und sehbehinderte Menschen müssen die verschiedenen Anlagenelemente ertasten und schätzen daher eine saubere Einrichtung sehr. Durch die eingeschränkte Zahl der Nutzer kann dies sicherlich besser erreicht werden als bei einem freien Zugang für jedermann.

Wer einen Euroschlüssel nutzen möchte braucht dazu folgende Unterlagen:

- eine Kopie des Behindertenausweises (Vorder- UND Rückseite)
- oder eines ärztlichen Nachweises aus dem hervorgeht, dass der Zugang zu Behindertentoiletten notwendig ist

Der gültige, deutsche Schwerbehindertenausweis gilt als Berechtigung, wenn:

- das Merkzeichen: aG, B, H, oder BL
- oder das Merkzeichen G und der GdB ab 70 und aufwärts enthalten sind

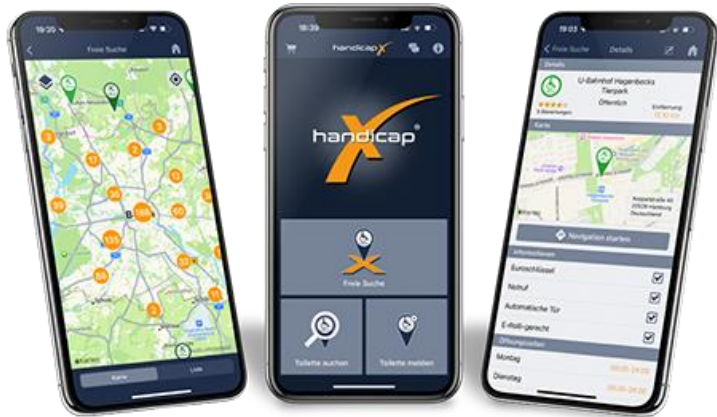


Bildquelle: Google.de

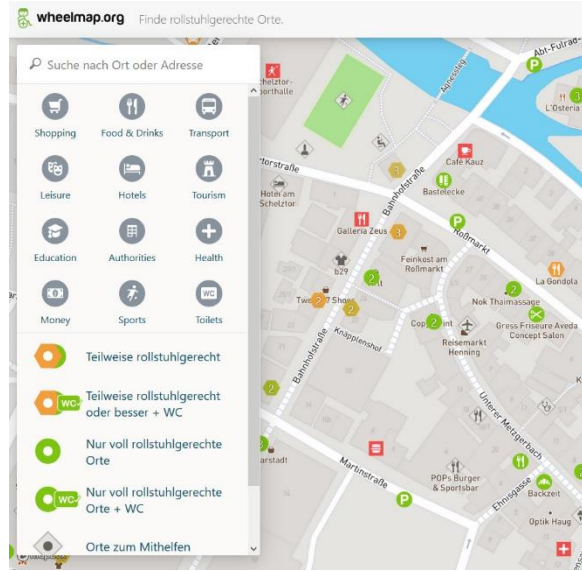


Apps

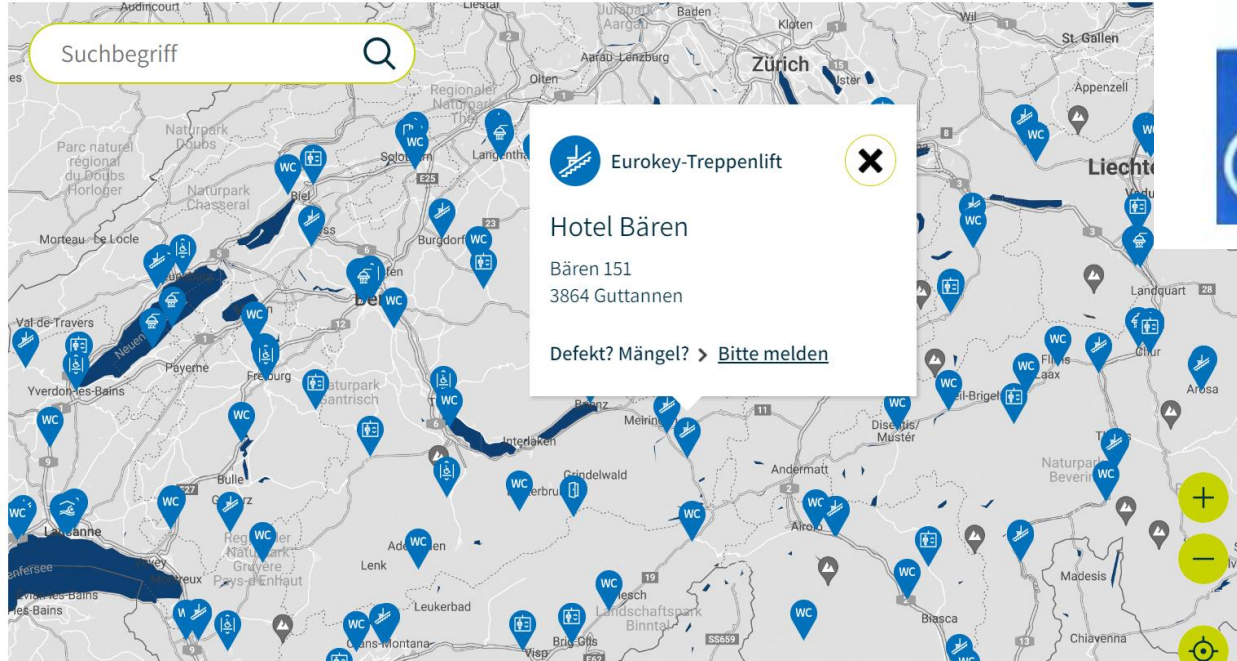
→ HANDICAPX App



→ Wheelmap



→ Wheelmate™



→ <https://www.eurokey.ch/karte-eurokey-standorte.html>



- Reisebegleiter für Einträge von:**
- Hilfsmitteln (Katheter, Urinbeutel, etc.)
 - Flüssigkeiten (Hände- und Schleimhautdesinfektion)
- in verschiedenen Sprachen**





auf Reisen



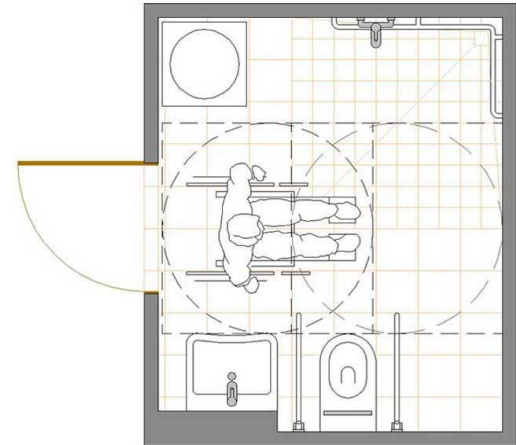
Bad & Co



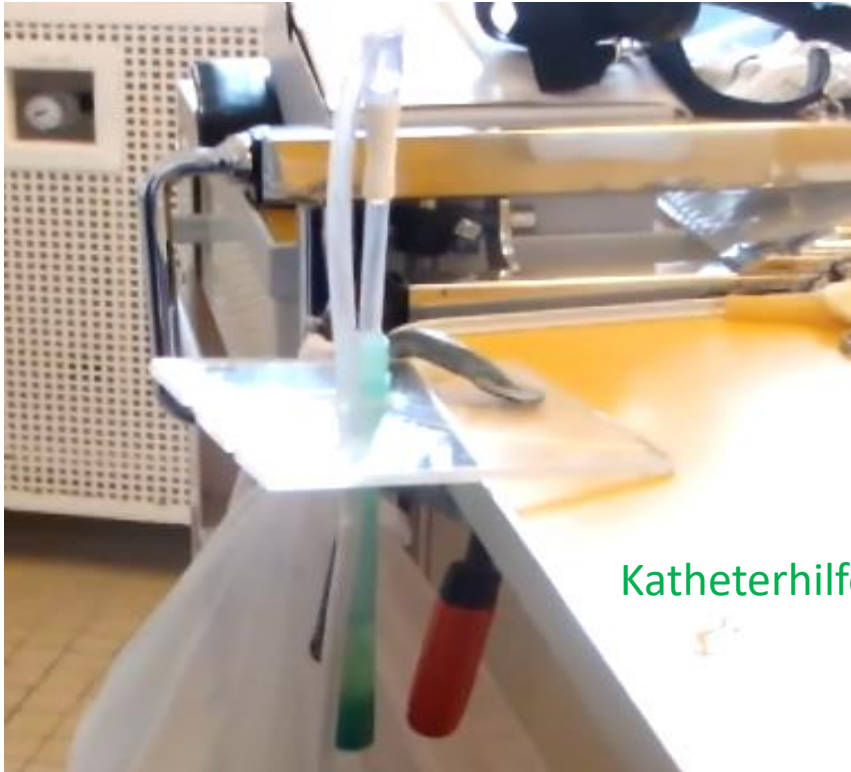
Hotel



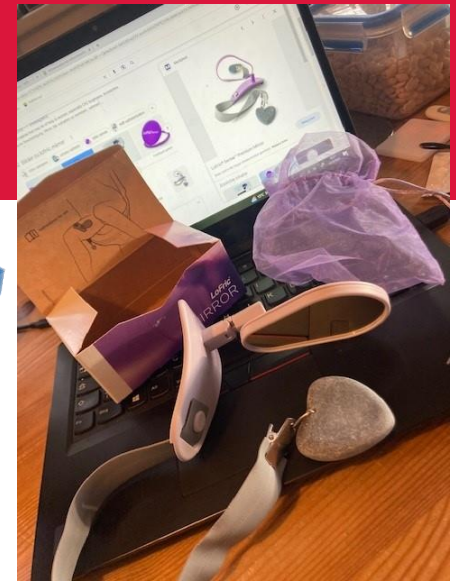
Hausboot



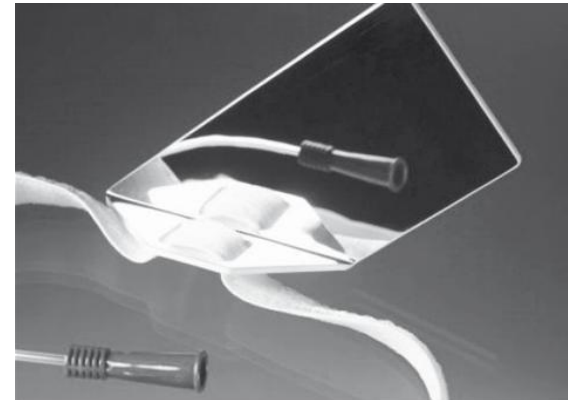
Ideen



Katheterhilfe und Kunststoffplatte



Spieglein, Spieglein...



Es werde Licht...



Brightness - 10%  100% Brightness +

Hold to dimmable

When light is ON, hold button to change the brightness level of the color



Press ON/OFF/
 DIMMER
 manual switch



Marke Eigenbau



Spiegel zum Katheterisieren



Katheterspiegel



Katheterspiegel zum Klemmen
unter das Sitzkissen im Rollstuhl



BG - Unfallklinik Murnau

Spiegel zum Katheterisieren



genauere Beschreibung

SPZ Notwil

1

Datum:...

Maße:

Material:

Materialquelle:

Materialpreis:

Herstellungszeit:

Herstellungskosten:

Aluminium-Rohr, Schaumstoffrohr, leichter Spiegel

Warenhaus, Do-it-yourself

Fr. 50.--

Bezugsquelle für komplettes Hilfsmittel: Fa. Orthotec Notwil

Beschreibung der Funktion:

Durch die Beweglichkeit des Spiegelaufsatzes und die Länge des Griffs ist eine einfache Überprüfung des Gesäßes auf Druckstellen möglich.

Kurzanleitung zur Herstellung:

Ein 30-40 cm langes Aluminium-Rohr bis auf wenige cm mit einem Schaumstoffrohr überziehen. Auf dem nicht überzogenen Teil des Alu-Rohres ein Stück Kleb aufkleben. Auf der Rückseite des Spiegels ebenfalls Kleb (Hakenband) aufkleben. Dann Spiegel auf das Rohr kletten/befestigen.

Anfragen bei: ergo.spz@paramet.ch

ISK-TAG

Versorgung der
neurogenen Blase



Katheterspiegel



Katheterspiegel zum Klemmen
unter das Sitzkissen im Rollstuhl



BG - Unfallklinik Murnau

Maße:

ca. 28 cm hoch, 4 cm breit, nach 13 cm Knickstelle

Material:

Polystyrol

Materialquelle:

Josef Weiss Plastic GmbH;

Fichtenstr. 26, 85649 Hofolding

Tel: 08104 - 66053

Materialpreis:

Platte 50 x 50 cm = ca. 4,85 €

Herstellungszeit:

ca 15 min

Herstellungskosten:

Bezugsquelle für komplettes Hilfsmittel: keine
Beschreibung der Funktion: Steg unter das Sitzkissen stecken, Spiegel in
gewünschter Höhe am Klett anbringen

Kurzanleitung zur Herstellung: Schablone anzeichnen, aussägen, entgraten, mit dem
Heißluftfön erwärmen und in die gewünschte Winkelposition bringen
(individuell), Klett an das obere und evtl. untere Ende anbringen, Flausch an
den Vergrößerungsspielen anbringen, evtl. an der Knickstelle das obere Ende
ein wenig nach rechts oder links verdrehen (bessere Sicht und mehr Platz
zum Katheter)

Anfragen bei: ergo-rmvv@bgu-murnau.de

ISK-TAG

Versorgung der
neurogenen Blase



Kleidung die sitzt

HOSENBUND

Ein angenehmer Tragekomfort durch einen elastischen Hosensbund.

RÜCKENBEREICH

Im Rückenbereich 10 cm höher geschnitten.

GÜRTELSCHLAUFEN

Die verstärkten Gürtelschlaufen halten auch einem starken Zug beim Anziehen stand.

NÄHTE

Sämtliche innenliegenden Nähte sind flach gesteppt.



REISSVERSCHLUS

Ein extralanger Reißverschluss bis zur Schrittnaht mit Zipperlasche.

HOSENTASCHEN

Die Hosentaschen sehen zwar echt aus, sind aber nur mit Nähten angedeutet.

HOSENBEINE

Die Hosenbeine sind länger geschnitten als bei einem Fußgänger.



Bildquelle: soyes.de

“

Unsere Mission ist es, Menschen in ihrer
Unabhängigkeit bestmöglich zu
unterstützen.



SO YES

ADAPTIVE CLOTHING



”



Hose mit verlängertem
Reißverschluss

Jessie Provoost und
Sofie Ternest

Wohin mit dem Material?



**Es ging schon
mal
einfacher...**



**...aber es
funktioniert!**